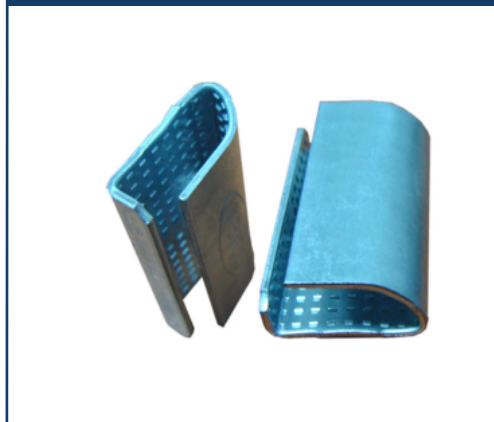


19 mm



13 mm y 16 mm



Descripción

Los sellos de chapa PET son ideales para el sellado de flejes de Poliéster (PET) en aplicaciones manuales.

Para su aplicación se emplea el conjunto tensor H-23 + Pinza YB-19 logrando un sellado de alta resistencia y durabilidad.

Están diseñados para flejes de 13 a 16 mm y se suministran con una superficie zincada.

Características técnicas

Medida (mm)	Rotura (kg)	Un/Bolsa	Código
13	270	1500	060002013
16	500	1500	060002016
19	700	1000	060004019

*Las medidas corresponden a productos estándar, consúltenos por otras alternativas

PRODUCTOS RELACIONADOS

Fleje PET



Tensor H-23



Pinza YB-19

